

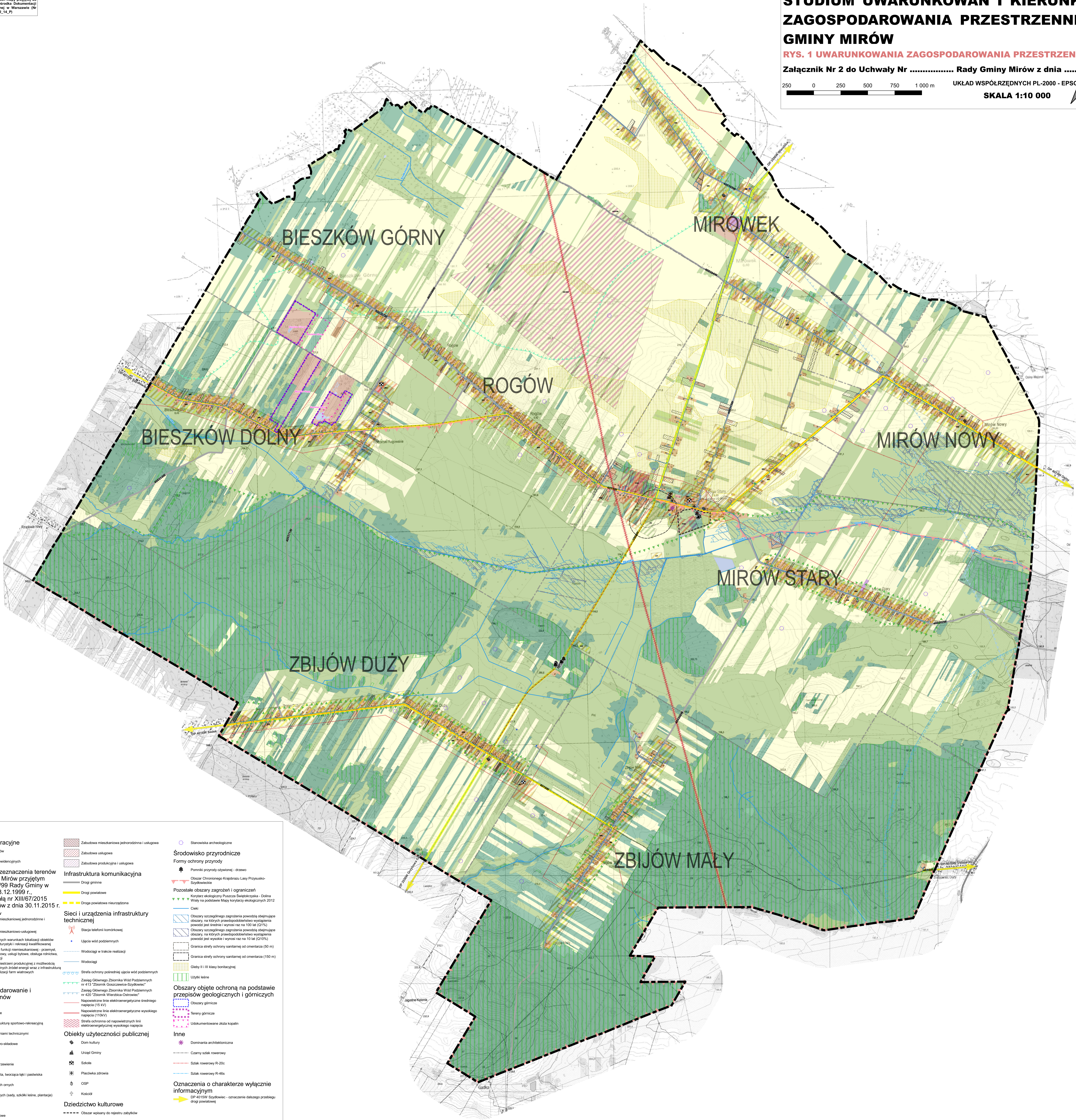
STUDIUM UWARUNKOWAŃ I KIERUNKÓW ZAGOSPODAROWANIA PRZESTRZENNEGO GMINY MIRÓW

RYS. 1 UWARUNKOWANIA ZAGOSPODAROWANIA PRZESTRZENNEGO

Załącznik Nr 2 do Uchwały Nr Rady Gminy Mirów z dnia

UKŁAD WSPÓŁRZĘDNYCH PL-2000 - EPSG: 2180
SKALA 1:10 000

250 0 250 500 750 1 000 m



Legenda

Granice administracyjne

Granica gminy Mirów

Obowiązujące przeznaczenia terenów w SUiKZP gminy Mirów przyjętym uchwałą nr XI/72/99 Rady Gminy w Mirowie z dnia 08.12.1999 r., zmienioną uchwałą nr XIII/67/2015 Rady Gminy Mirów z dnia 30.11.2015 r.

Przeznaczenia terenów

- Tereny zabudowy mieszkaniowej jednorodzinnej i zagrodowej
- Tereny zabudowy mieszkaniowo-usługowej
- Tereny o potencjalnych warunkach lokalizacji obiektów i urządzeń obsługi turystyki i rekreacji kwalifikowanej
- Tereny z przeważającą funkcją mieszkaniową – przemysł, składy, handel hurtowy, usługi bytowe, obsługa rolnictwa, obsługa komunikacji
- Tereny o znaczącej przepływności produkcyjnej z możliwością lokalizacji odnawialnych źródeł energii wraz z infrastrukturą oraz zakazem lokalizacji farm wiatrowych
- Tereny o znaczącej przepływności produkcyjnej z możliwością lokalizacji odnawialnych źródeł energii wraz z infrastrukturą oraz zakazem lokalizacji farm wiatrowych
- Tereny o znaczącej przepływności produkcyjnej z możliwością lokalizacji odnawialnych źródeł energii wraz z infrastrukturą oraz zakazem lokalizacji farm wiatrowych

Obecne zagospodarowanie i użytkowanie terenów

Użytkowanie terenu

- Tereny zabudowane
- Tereny pod infrastrukturę sportowo-rekreacyjną
- Teren pod urządzeniami technicznymi
- Tereny przemysłowo-skladowe
- Ogrodzenia
- Las, zagajnik i zadrzewienie
- Rolność trawiasta, tworząca łąki i pastwiska
- Uprawa na gruntach ornych
- Tereny upraw trwałych (sady, szkółki leśne, plantacje)
- Wyrobiska
- Wody powierzchniowe

Przeznaczenie terenów wynikające z decyzji o warunkach zabudowy i zagospodarowaniu terenu

- Zabudowa mieszkaniowa jednorodzinna

Infrastruktura komunikacyjna

Drogi gminne

Drogi powiatowe

Droga powiatowa nieurządzona

Sieci i urządzenia infrastruktury technicznej

Stacja telefoni komórkowej

Ujęcia wód podziemnych

Wodociąg w trakcie realizacji

Wodociąg

Strefa ochrony podziemnej ujęcia wód podziemnych

Zasieg Głównego Zbiornika Wód Podziemnych nr 413 "Zbiornik Goczałkowice-Szybowiec"

Zasieg Głównego Zbiornika Wód Podziemnych nr 420 "Zbiornik Wierzbica-Olsztów"

Napowietrzne linie elektroenergetyczne średniego napięcia (15 kV)

Napowietrzne linie elektroenergetyczne wysokiego napięcia (110 kV)

Strefa ochronna od napowietrznych linii elektroenergetycznych wysokiego napięcia

Obiekty użyteczności publicznej

Dom kultury

Urząd Gminy

Szkola

Placówka zdrowia

OSP

Kościół

Dziedzictwo kulturowe

Obszar wpisany do rejestru zabytków

Obiekt wpisany do rejestru zabytków

Obiekt ujęty w gminnej ewidencji zabytków

Środowisko przyrodnicze

Formy ochrony przyrody

Pomniki przyrody odnowione - drzewo

Obszar Chronionego Krajobrazu Lasu Przysusko-Szybowieckiego

Pozostałe obszary zagrożone i ograniczone

Korytarz ekologiczny Puszczy Świętokrzyskiej - Dolina Wisły na podstawie Mapy korytarzy ekologicznych 2012

Cieki

Obszary szczególnego zagrożenia powodzią obejmujące obszary, na których prawdopodobieństwo wystąpienia powodzi jest średnie i wynosi raz na 100 lat (C1%)

Obszary szczególnego zagrożenia powodzią obejmujące obszary, na których prawdopodobieństwo wystąpienia powodzi jest wysokie i wynosi raz na 10 lat (C10%)

Granica strefy ochrony sanitarnej od oświetlenia (50 m)

Granica strefy ochrony sanitarnej od oświetlenia (150 m)

Głębokość II i III klasy bonitacyjnej

Użytki leśne

Obszary objęte ochroną na podstawie przepisów geologicznych i górniczych

Obszary górnicze

Tereny górnicze

Udokumentowane złoża kopalin

Inne

Dominanta architektoniczna

Czarny ślisk rowerowy

Ślisk rowerowy R-20c

Ślisk rowerowy R-46s

Oznaczenia o charakterze wyłącznie informacyjnym

DP 4018W Szybowiec - oznaczenie dalszego przebiegu drogi powiatowej